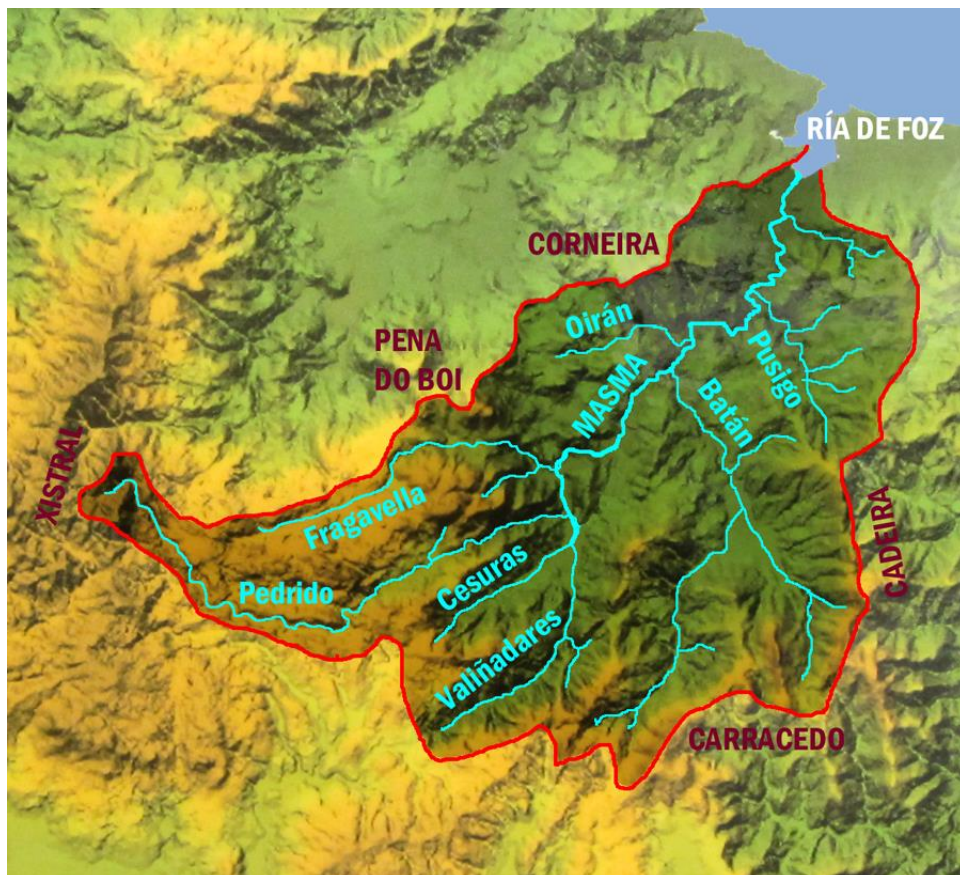


RÍO MASMA

(Adela Leiro, Mon Daporta)



NACEMENTO E FONTES	Entre os Picos de Seixo Branco e Cadramón (Serra do Xistral)
LONXITUDE	46,2 km
DESEMBOCADURA	Ría de Foz (Mar Cantábrico)
CONCA	Superficie: 291,3 km ² CONCELLOS: Abadín, Alfoz, Mondoñedo, Lourenzá, Barreiros e Foz.
SERRAS MÁIS IMPORTANTES	SUR: Serras do Xistral e Carracedo. LESTE: Serra da Cadeira. OESTE: Serra do Xistral, Pena do Boie e Corneira.
AFLUENTES DEREITA	Valiñadares (Cesuras), Batán (Baus) Río Valiñadares: nace no porto da Xesta e despois de pasar por Mondoñedo, xúntase ao Masma na Recadreira. Rego do Batán: nace no monte do Vilar, entre as serras de Augas Santas e a Cadeira, pasa por Vilanova de Lourenzá e xúntase co Masma en Vilapol.
AFLUENTES ESQUERDA	Fraga Vella ou Figueiras, Couboeira, Oirán. Río da Fragavella: fórmase ao pé do monte Maior cos regos que baixan das estribacións do Xistral á Toxiza, recolle as augas da Toxiza e xúntase co Masma en Viloalle. Rego de Oirán: nace no Foxo da Galgueira do Couso e xúntase co Masma na Cazolga.
FENÓMENOS XEOLÓXICOS DESTACADOS	No seu tramo superior o Masma, cando aínda se chama Pedrido e logo Tronceda, presenta unha forte pendente que se suaviza nos seus derradeiros 20 km onde discorre sinuoso drenando os vales de Mondoñedo, Lourenzá e Barreiros. No curso alto do Tronceda e nas cabeceiras dos afluentes os ríos salvan fortes pendentes onde hai fervenzas. SALTO DO CORO: Na parroquia de Santiago de Fóra (Mondoñedo). No rego do Coro, afluente do Río Valiñadares. O salto principal cae en lousas e xistos desde unha altura de 15 m e forma un pozo moi acolledor. Río abaixo hai outros pequenos saltos. A zona está acondicionada. A FERVENZA: Entre as parroquias de Viloalle e Mondoñedo (concello de Mondoñedo). O río Tronceda (Masma) encáixase nun canón de granito formando varias fervenzas e tobogáns. A máis grande ten 15 metros en tres saltos. FERRERÍA: Na parroquia de Viloalle (Mondoñedo).O rego de Ferrería ou Augavalva, é un afluente do Figueiras (Masma) que ven da Serra da Toxiza. Cae en grandes saltos verticais en rochas graníticas con numerosos saltos e rápidos, o de máis altura supera os 30 m. SANTO ESTEVO DO ERMO: No rego de Santo Estevo. Hai varios saltos, o máis interesante atópase preto da capela de Santo Estevo e cae de 10 m de altura. Nunha zona do curso do Valiñadares hai unha área de rochas calcarias nas que se atopa a cova do Rei Cintolo.
CLIMA	Atlántico
TIPO DE RÉXIME	Pluvial oceánico, con augas altas de outono a primavera.
CAUDAL	6,3 m ³ /s
FLORA	Restos de fraga atlántica nalgunhas cabeceiras, turbeiras no Xistral, e salgueiros, amieiras, freixos, bidueiros, abeleiras e carballos ao longo das ribeiras, con matogueira de silvas e fentos, brións e especies acuáticas (pé de boi, herba lameiriña,...); no esteiro grandes áreas cubertas de xuncos e outras especies halófitas.
FAUNA	Entre as especies da fauna atópanse: lontra (<i>Lutra lutra</i>), picapeixe (<i>Alcedo atthis</i>), merlo rieiro (<i>Cinclus cinclus</i>), garza real (<i>Ardea cinerea</i>), lavanco (<i>Anas platyrhynchos</i>), ra patilonga (<i>Rana iberica</i>), píntega común (<i>Salamandra salamandra</i>), salmón (<i>Salmo salar</i>), troita común (<i>Salmo trutta fario</i>), reo (<i>Salmo trutta trutta</i>), anguía (<i>Anguilla anguilla</i>)..., insectos acuáticos e especies propias dos bosques de ribeira (papuxas , picafollas, ouriolo...
APROVEITAMENTO	Subministro de auga (poboacións, agricultura), pesca, enerxía eléctrica (dúas minicentraís no río Tronceda), lecer...

ESPAZOS PROTEXIDOS	LIC "Ría de Foz-Masma": inclúe o curso medio e baixo do río Masma, os seus afluentes Valiñadares, Fraga Vella e Batán, a ría de Foz, e a costa ata Benquerencia. LIC "Serra do Xistral", inclúe as cabeceiras dos ríos Pedrido e Fraga Vella. ZEPA "Ría de Foz". O esteiro está incluído no Inventario de Áreas Importantes para as Aves da Sociedade Española de Ornitoloxía (SEO/BirdLife). MONUMENTO NATURAL: "Cova do rei Cintolo".
DATOS HISTÓRICOS	Na cunca do Masma e dos seus afluentes consérvase un rico patrimonio histórico e etnográfico: núcleos históricos (Mondoñedo, Lourenzá), pontes, muiños...
TRADICIÓN-LENDAS	PONTE DO PASATEMPO SOBRE O VALIÑADARES, Segundo a tradición, nesta ponte entretiveron á muller de Pardo de Cela cando viña co indulto, para que non chegase a tempo e poder así evitar a execución do Mariscal.
CURIOSIDADES	No comezo chámase Pedrido, Porto da Cal, logo Tronceda e, ao final Masma.
PROBLEMAS	Contaminación, obras na canle do río, especies invasoras...

